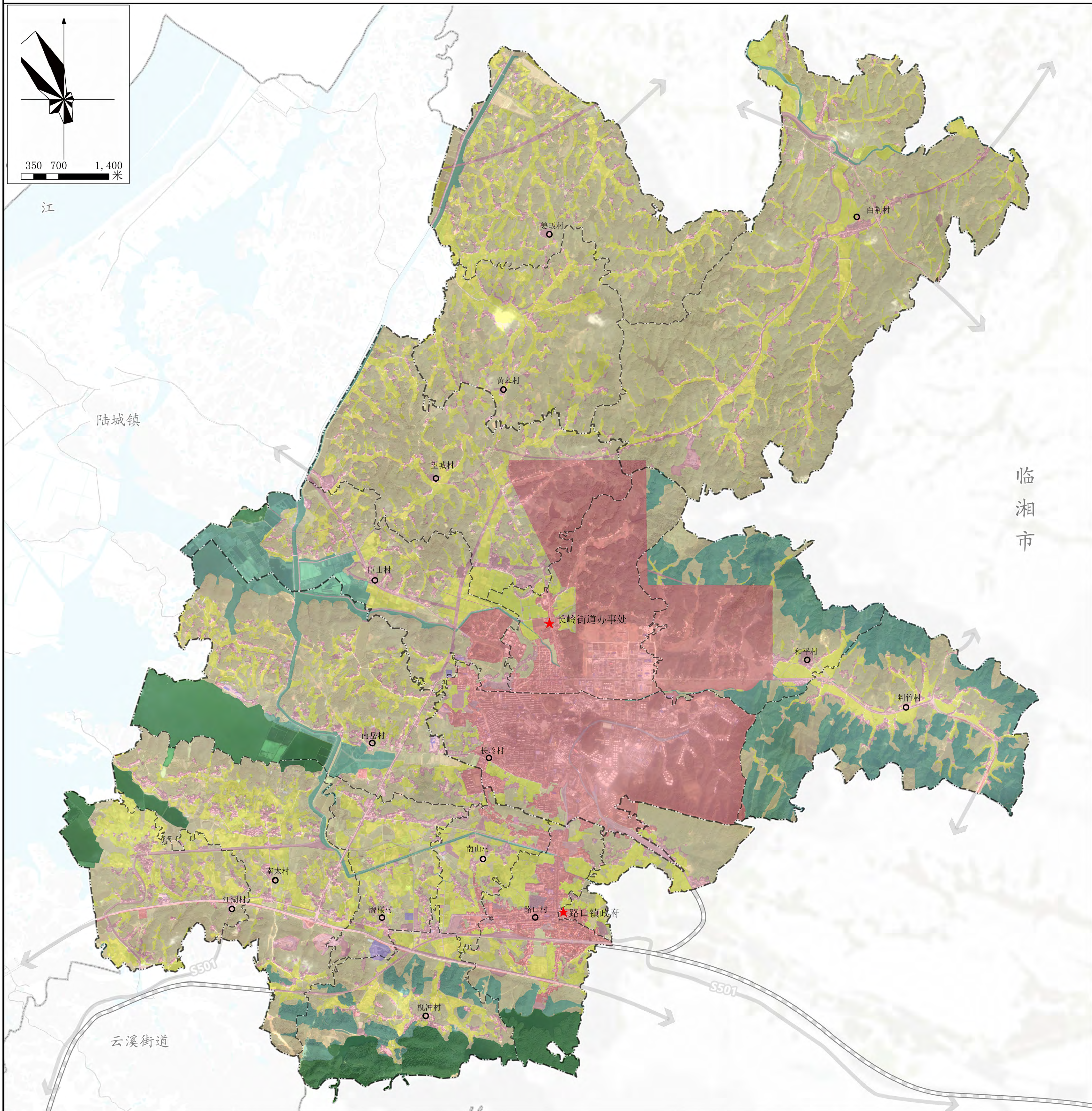


岳阳市云溪区路口镇及长岭街道国土空间规划（2021-2035年）

——国土空间规划分区图



图例

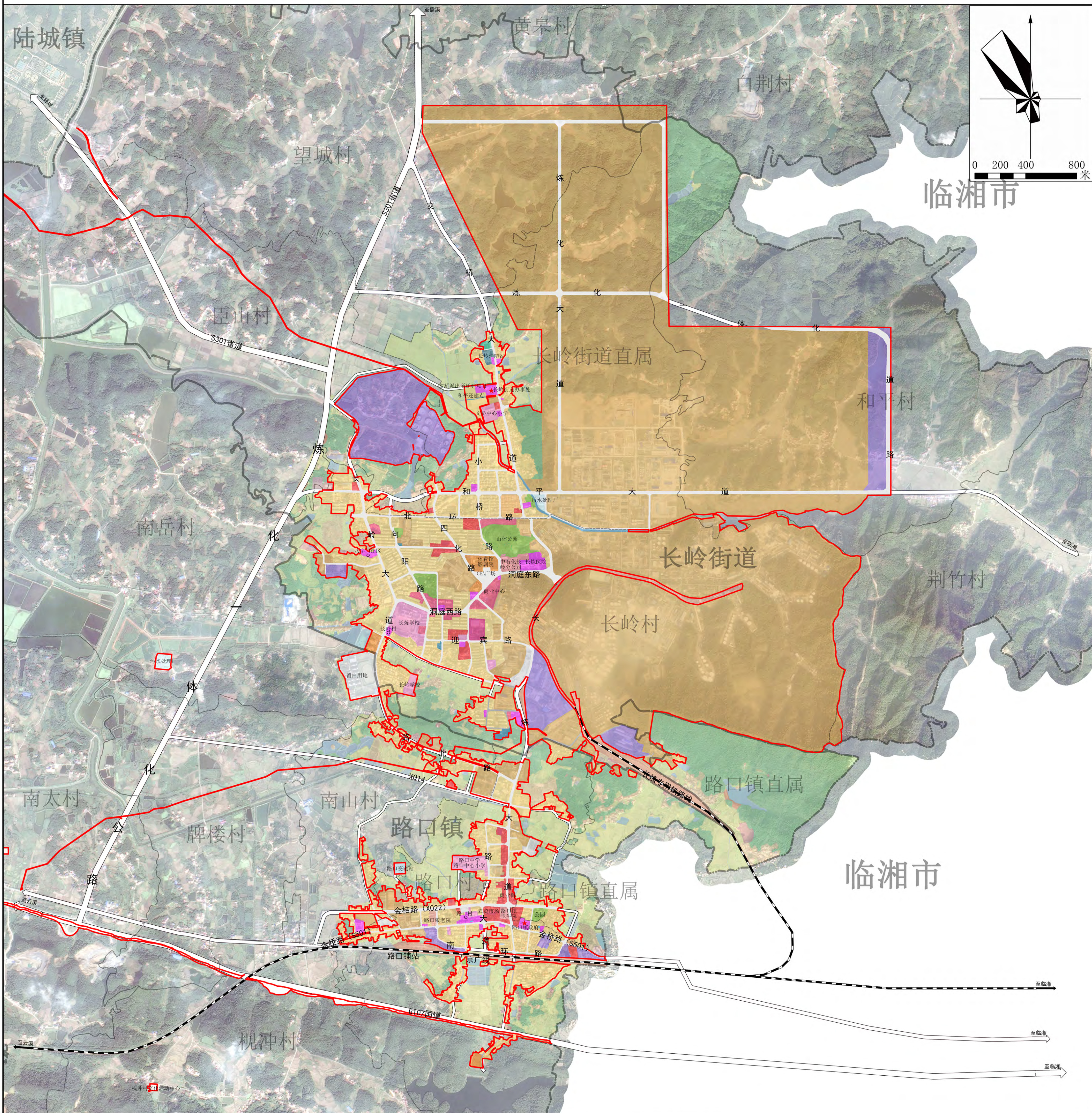
- | | | | |
|--|---|---|--|
| 一级规划分区 | 二级规划分区 | 乡村发展区 | |
| 生态保护区 | 城镇集中建设区 | 村庄建设区 | 乡镇界线 |
| 生态控制区 | 其他城镇建设区 | 一般农业区 | 村庄界线 |
| 农田保护区 | | | ★ 镇政府驻地 |
| | | | 村委会 |

规划分区统计表

一级规划分区	二级规划分区	面积（公顷）	
生态保护区		460.49	
生态控制区		770.42	
农田保护区		1799.74	
城镇发展区	城镇集中建设区	居住生活区	206.62
		综合服务区	39.07
		商业商务区	26.90
		工业发展区	1074.26
		物流仓储区	87.26
		绿地休闲区	13.89
		交通枢纽区	96.50
		战略预留区	29.08
	城镇弹性发展区		0
	特别用途区		0
乡村发展区	其他城镇建设区	10.41	
	村庄建设区	894.59	
	一般农业区	4989.92	
	林业发展区	0	
矿产能源发展区		0	
合计		10500.04	

岳阳市云溪区路口镇及长岭街道国土空间规划（2021-2035年）

——镇政府驻地国土空间用地规划图



耕地	社会福利用地	交通场站用地	留白用地	乡镇界线
园地	教育用地	公用设施用地		村庄界线
林地	医疗卫生用地	供水用地		城镇开发边界
草地	商业服务业用地	供电用地		★ 镇政府驻地
农业设施建设用地	工矿用地	通信用地		○ 村委会
居住用地	仓储用地	排水用地		
农村宅基地	娱乐康体用地	水工建筑用地		
公共管理与公共服务用地	管道运输用地	绿地与开敞空间用地		
机关团体用地	铁路用地	体育用地		
科研用地	公路用地	陆地水域		
文化用地	城镇道路用地	其他土地		